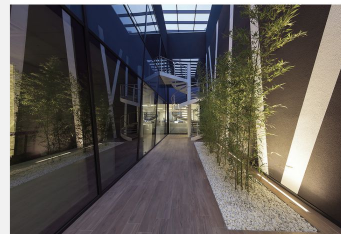
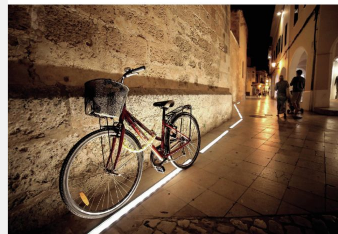


PULSE E



Luminaire rectangulaire LED pour l'éclairage d'enseigne et mise en valeur de bâtiments.

Corps en aluminium et diffuseur en verre trempé de 5mm d'épaisseur. Vis en inox.

Boîtier d'encastrement fourni.

Afin de garantir les caractéristiques d'étanchéité, emploi d'un câble souple obligatoire.

Optique elliptique.

Température de couleur : 4000K.

Durée de vie : 50 000 heures L70 B20.

Température d'utilisation : -20 °C /+40°C.

Tension : 230 V. Fréquence : 50 Hz .

Garantie : 3 ans

Sur demande (10 pièces minimum) : DALI, 3000K, câblage traversant, faisceau symétrique 18°, 28°, 64°.