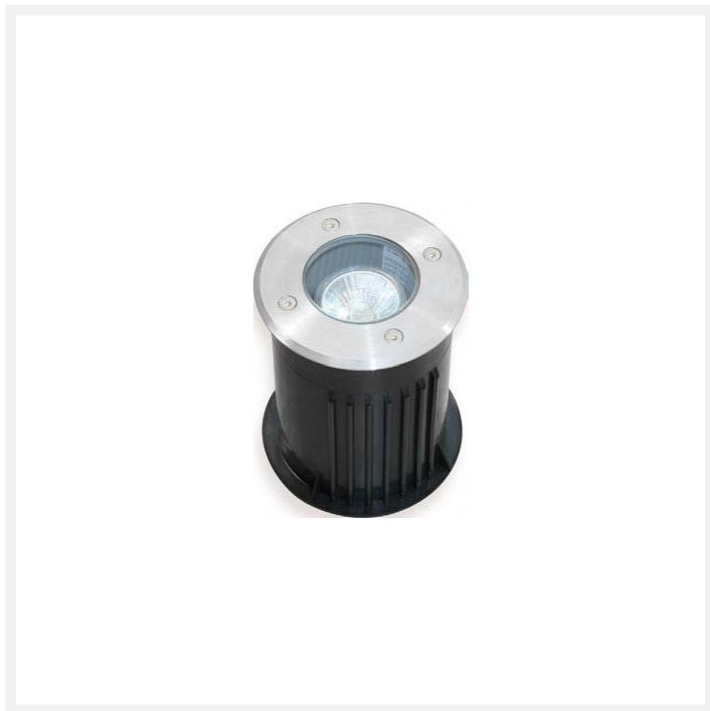


FIRST SOL

Encastré de sol pour lampe GU10.

Corps en aluminium anodisé.

Diffuseur en verre trempé haute résistance.

Collerette en inox 316L.

Fermeture par visserie inox + graisse silicone.

Pot d'encastrement et câble 40cm H07RNF 1.5 mm².

Joint d'étanchéité silicone à lèvres (haute température).

Compatible pour lampes halogènes (35W max), LED.

Usage piéton uniquement, roulement véhicule interdit.

Tension : 230V , Fréquence : 50Hz.

Livré avec connecteur IP68 pour câble 2.5 m² maxi.

Garantie : 3 ans.

Les plus produit :

Personnalisable avec accessoires.
