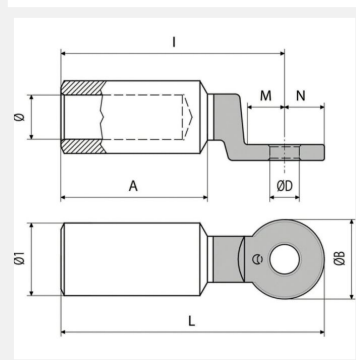


COSSE BI METAL FUT LONG 300 MM² M12 3PCS

Code article : 10030114



Données techniques

Caractéristiques :

Le fût des cosses de la série CAA-M, est réalisé à partir d'un barreau en aluminium d'une pureté supérieure à 99,5 %. L'assemblage des deux métaux est effectué par friction. Une graisse est déposée à l'intérieur du fût, afin d'éviter les éventuelles oxydations de l'aluminium. Un mastic est fourni pour combler l'empreinte des poinçons, dans le cas d'une "post-isolation" de la cosse, afin d'éliminer toute poche d'air sous l'isolant. Ces cosses sont utilisées en basse et moyenne tension.

Température de fonctionnement : -50°C + 150°C.

Matériau : Bimétallique (cuivre électrolytique d'une pureté supérieure à 99,95% et aluminium d'une pureté supérieure à 99,5%)

 Section (mm²) :

300

Référence fournisseur :

CAA300-34-M12

Dimensions et poids

Poids article (Kg) :

0,22

L (mm) :

1120

Ø A (mm) :

59

Ø B (mm) :

35

Conditionnement

Conditionnement :

3

Normes et directives

Normes :

Homologation EDF
Conforme à la norme NF C 33-090-4
