

INTERRUPTEURS ET COMMUTATEURS

Interrupteurs de position



Norme :

CEI/EN 60947-5-1 - EN 50047
CEI/EN 60204-1, CEI/EN 60081-1.
Dimensions conformes et compatibles à la norme EN 50047 / EN 50041.
Manoeuvre positive d'ouverture des contacts.
Certifications : GOST - cULus et cRUus pour les corps KX C et blocs de contact.

Caractéristiques :

Fréquence maximale : 3600 cycles/h.
Vitesse d'actionnement : 0,5 à 1,5m/s.
Durée de vie mécanique : > 10 millions de cycles.

Courant thermique conventionnel Ith : 10A.

Double isolation classe II.

Résistance de contact <10mΩ

Bornes IP20.

Corps IP65.

Entrée de câbles M20.

Température de fonctionnement : -25° à + 70°C.

Température de stockage : -40° à + 70°C.

Matière

- plastique : thermoplastique auto extinguable à double isolation

- métal : alu/zinc (zamak).

Fin de course. Corps étroit en matière plastique

1 contact 10 + 1 F

1 sortie câble taraudé pour presse-étoupe M20

Réf.	Description	Code article
KB A1 S11	poussoir métal	47417700
KB B1 S11	poussoir à galet plastique	47417710
KB C1 S11	levier à galet central	47417730
KB D1 S11	levier à galet latéral	47417740
KB E1 S11	levier à galet	47417750
KB F1 S11	levier à galet réglable	47417760
KB H1 S11	levier à rouleau	47417770
KB L1 S11	levier à tige réglable	47417775
KB M1 S11	levier à tige multidirectionnelle	47417780



Référence KB A1 S11

Fin de course. Corps large en matière plastique

1 contact 10 + 1 F

2 sorties câble taraudé pour presse-étoupe M20

Réf.	Description	Code article
KC A1 S11	poussoir métal	47417500
KC B1 S11	poussoir à galet plastique	47417510
KC C1 S11	levier à galet central	47417530
KC D1 S11	levier à galet latéral	47417540
KC E1 S11	levier à galet	47417550
KC F1 S11	levier à galet réglable	47417560
KC H1 S11	levier à rouleau	47417570
KC L1 S11	levier à tige réglable	47417575
KC M1 S11	levier à tige multidirectionnelle	47417580



Référence KC A1 S11

INTERRUPTEURS ET COMMUTATEURS

Interrupteurs de position

Fin de course. Corps étroit en métal

1 contact 1O + 1 F
1 sortie câble taraudé pour presse-étoupe M20

Réf.	Description	Matière	Code article
KM A1 S11	poussoir métal	métal	47417800
KM B1 S11	poussoir à galet plastique	métal	47417810
KM C1 S11	levier à galet central	métal	47417830
KM D1 S11	levier à galet latéral	métal	47417840
KM E1 S11	levier à galet	métal	47417850
KM F1 S11	levier à galet réglable	métal	47417860
KM H1 S11	levier à rouleau	métal	47417870
KM L1 S11	levier à tige réglable	métal	47417875
KM M1 S11	levier à tige multidirectionnelle	métal	47417880



Référence KM A1 S11

Fin de course. Corps large en métal

1 contact 1O + 1 F
2 sorties câble taraudé pour presse-étoupe M20

Réf.	Description	Matière	Code article
KN A1 S11	poussoir métal	métal	47417619
KN B1 S11	poussoir à galet plastique	métal	47417620
KN C1 S11	levier à galet central	métal	47417622
KN D1 S11	levier à galet latéral	métal	47417640
KN E1 S11	levier à galet	métal	47417650
KN F1 S11	levier à galet réglable	métal	47417660
KN H1 S11	levier à rouleau	métal	47417670
KN L1 S11	levier à tige réglable	métal	47417675
KN M1 S11	levier à tige multidirectionnelle	métal	47417680



Référence KN A1 S11

INTERRUPTEURS ET COMMUTATEURS

Interrupteurs de position

Fin de course à composer. 1 entrée de câble par le bas

Ensemble corps et contact une entrée de câble par le bas pour presse-étoupe M20 (PG13,5 sur demande)

Dimensions au standard EN 50047.

Certifications : GOST - cULus et cRUus pour les corps KX C et blocs de contact.

Matière

- corps plastique : thermoplastique auto extinguable à double isolation.

- métal : alu/zinc (zamak).

Réf.	Description	Matière	Code article
KX CB S11	1O+1F action rapide	plastique	47417910
KX CB S02	2O action rapide	plastique	47417911
KX CB A11	1O+1F action dépendante chevauchant	plastique	47417912
KX CB L11	1O+1F action dépendante	plastique	47417913
KX CB L02	2O action dépendante	plastique	47417914
KX CB L20	2F action dépendante	plastique	47417915
KX CB L12	1F+2O action dépendante	plastique	47417916
KX CB L21	2F+1O action dépendante	plastique	47417917
KX CB L03	3O action dépendante	plastique	47417918
KX CM S11	1O+1F action rapide	métal	47417920
KX CM S02	2O action rapide	métal	47417921
KX CM A11	1O+1F action dépendante chevauchant	métal	47417922
KX CM L11	1O+1F action dépendante	métal	47417923
KX CM L02	2O action dépendante	métal	47417924
KX CM L20	2F action dépendante	métal	47417925
KX CM L12	1F+2O action dépendante	métal	47417926
KX CM L21	2F+1O action dépendante	métal	47417927
KX CM L03	3O action dépendante	métal	47417928

→ Le + produit :

- gestion de stock facilitée
- montage rapide sans outil.



Référence KX CB S11

INTERRUPTEURS ET COMMUTATEURS

Interrupteurs de position

Fin de course à composer. 2 entrées de câble sur le côté

Ensemble corps et contact 2 entrées de câble sur le côté pour presse-étoupe M20 (PG13 sur demande)

Dimensions au standard EN 500047.

Réf.	Description	Matière	Code article
KX CC S11	1O+1F action rapide	plastique	47417961
KX CC S02	2O action rapide	plastique	47417962
KX CC A11	1O+1F action dépendante chevauchant	plastique	47417963
KX CC L11	1O+1F action dépendante	plastique	47417964
KX CC L02	2O action dépendante	plastique	47417965
KX CC L20	2F action dépendante	plastique	47417966
KX CN S11	1O+1F action rapide	métal	47417971
KX CN S02	2O action rapide	métal	47417972
KX CN A11	1O+1F action dépendante chevauchant	métal	47417973
KX CN L11	1O+1F action dépendante	métal	47417974
KX CN L02	2O action dépendante	métal	47417975
KX CN L20	2F action dépendante	métal	47417976

→ Le + produit :

- gestion de stock facilitée
- montage rapide sans outil.

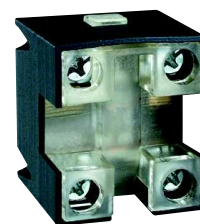


Référence KXCCS11

Bloc de contact de rechange

Également pour pédale de commande

Réf.	Description	Code article
KX B S11	1O+1F action rapide	47417900
KX B S02	2O action rapide	47417901
KX B A11	1O+1F action dépendante chevauchant	47417902
KX B L11	1O+1F action dépendante	47417903
KX B L02	2O action dépendante	47417904
KX B L20	2F action dépendante	47417905
KX B L12	1F+2O action dépendante	47417906
KX B L21	2F+1O action dépendante	47417907
KX B L03	3O action dépendante	47417908








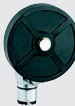

INTERRUPTEURS ET COMMUTATEURS

Interrupteurs de position

Tête de commande

Montage sur corps standard et corps large

Les têtes de commande KX A peuvent être utilisées sur tous les fins de course de la série K. Les têtes sont réalisées en zamak garantissant ainsi robustesse et fiabilité dans le fonctionnement dans toutes les conditions.

Réf.	-	Description	Code article
KX A A1		tête à poussoir	47417930
KX A B1		tête poussoir à galet plastique	47417931
KX A B2		tête poussoir à galet métal	47417932
KX A C1		tête levier à galet central PVC	47417933
KX A C2		tête levier à galet central métallique	47417934
KX A D1		tête levier à galet latéral PVC	47417935
KX A D2		tête levier à galet latéral métallique	47417936
KX A E1		tête levier à galet orientable PVC	47417937
KX A E2		tête levier à galet orientable métallique	47417938
KX A E3		tête levier à galet orientable caoutchouc 50x10mm	47417939
KX A F1		tête levier à galet réglable PVC	47417940
KX A F2		tête levier à galet réglable métallique	47417941
KX A F3		tête levier à galet réglable caoutchouc 50x10mm	47417942
KX A F4		tête levier à galet réglable caoutchouc 50x10mm déporté	47417943
KX A H1		tête levier avec rouleau céramique	47417944
KX A L1		tête levier à tige PVC réglable	47417945
KX A L2		tête levier à tige métallique réglable	47417946
KX A M1		tête à tige souple, multidirectionnelle	47417947
KX A M2		tête à tige semi rigide, multidirectionnelle	47417948

Interrupteur de position métallique avec câble

CARACTÉRISTIQUES

- fréquence maximale : 3600 cycles/h
- durée de vie : > 10 millions de cycles
- courant thermique I_{th} : 5A
- désignation selon CE 60947-5-1 : B300 R300
- tension assignée d'isolement U_i : 400VAC
- tension assignée de tenue aux chocs U_{imp} : 4kV
- isolation classe 1
- résistance de contacts : < 25mΩ
- longueur de câbles : 2,5m x 0,75mm² / AWG18
- degré de protection : IP67
- bornes IP20
- matière du corps : alu zinc (zamak).

HOMOLOGATIONS

- adapté aux milieux pollués niveau 3.
- certifications : cULus
- EN 60947-1 / EN 60204-5-1.

Réf.	Description	Force d'actionnement	Code article
KP A1 S11	avec poussoir métal 1O+1F action rapide	15N	47417450
KP A2 S11	avec poussoir métal 1O+1F action rapide	15N	47417452
KP B1 S11	avec poussoir à galet 1O+1F action rapide	10N	47417454
KP B3 S11	avec poussoir à galet 1O+1F action rapide	10N	47417458
KP B4 S11	avec poussoir à galet 1O+1F action rapide	10N	47417460
KP B5 S11	avec poussoir à galet 1O+1F action rapide tête filetée M12	10N	47417462
KP B6 S11	avec poussoir à galet 1O+1F action rapide tête filetée M12	10N	47417464
KP B7 S11	avec poussoir à galet 1O+1F action rapide tête filetée M12	0,08Nm	47417466
KP E1 S11	avec levier à galet 1O+1F action rapide	0,08Nm	47417470
KP E2 S11	avec levier à galet 1O+1F action rapide	0,08Nm	47417472
KP F1 S11	avec levier à galet réglable 1O+1F action rapide	0,08Nm	47417474
KP L2 S11	avec levier à tige réglable 1O+1F action rapide	0,08Nm	47417476
KP M2 S11	avec levier multidirectionnel 1O+1F action rapide	0,1Nm	47417478



Référence KP B1 S11



Référence KP B5 S11



Référence KP E1 S11