

Gamme industrielle

COSSES TUBULAIRES CUIVRE

de 2,5 à 630 mm²



Conforme à la norme NF C 20-130

CARACTÉRISTIQUES

Etamage électrolytique.

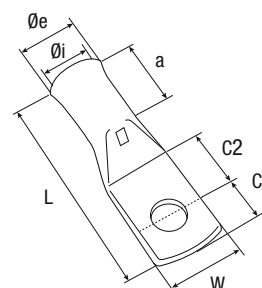
Autres revêtements sur demande.

Entrée tulipée à partir de 10 mm².

Série non tulipée sur demande, enlever le "T" à la référence.



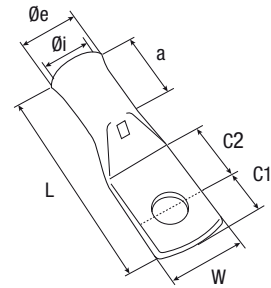
Autres bornages sur demande



CODE	SECTION mm ²	RÉFÉRENCE	COND.	Ø TROU BORNAGE	W	Ø i	Ø e	C1	C2	a	L	MATRICE
10010001	6	6-6C	100	6	13	3,3	5,5	8	9	10,7	31,5	..HCU6
10010003	6	6-8C	100	8	13	3,3	5,5	8	9	10,7	31,5	..HCU6
10010005	10	10-6CT	100	6	11	4,3	6,8	6,2	6,6	13,7	32,2	..HCU10
10010007	10	10-8CT	100	8	14	4,3	6,8	8,2	10,6	13,7	36,7	..HCU10
10010081	10	10-10CT	100	10	14	4,3	6,8	8,2	10,6	13,7	36,7	..HCU10
10010011	16	16-6CT	100	6	12	5,3	8	6	7	14,7	34	..HCU16
10010013	16	16-8CT	100	8	16	5,3	8	8	11	14,7	39	..HCU16
10010015	16	16-10CT	100	10	16	5,3	8	8	11	14,7	39	..HCU16
10010017	25	25-6CT	50	6	13	6,6	9,5	7	9	14,6	37,6	..HCU25
10010082	25	25-8CT	50	8	16	6,6	9,5	9	11	14,6	41,6	..HCU25
10010021	25	25-10CT	50	10	16	6,6	9,5	9	11	14,6	41,6	..HCU25
10010023	25	25-12CT	50	12	17,5	6,6	9,5	9	11	14,6	41,6	..HCU25
10010025	35	35-6CT	50	6	15	7,9	11	9	10	16,5	43,5	..HCU35
10010027	35	35-8CT	50	8	17	7,9	11	9	10	16,5	43,5	..HCU35
10010083	35	35-10CT	50	10	17	7,9	11	9	10	16,5	43,5	..HCU35
10010031	35	35-12CT	50	12	18,5	7,9	11	9	10	16,5	43,5	..HCU35
10010033	50	50-6CT	50	6	18	9,2	12,5	7	9	18,5	43,5	..HCU50
10010035	50	50-8CT	50	8	18	9,2	12,5	10	14	18,5	51	..HCU50
10010037	50	50-10CT	50	10	18	9,2	12,5	10	14	18,5	51	..HCU50
10010084	50	50-12CT	50	12	19	9,2	12,5	10	14	18,5	51	..HCU50
10010041	70	70-8CT	50	8	21	11	15	10	14	20	55,5	..HCU70
10010043	70	70-10CT	50	10	21	11	15	10	14	20	55,5	..HCU70
10010045	70	70-12CT	50	12	21	11	15	10	14	20	55,5	..HCU70



Autres bornages sur demande



CODE	SECTION mm ²	RÉFÉRENCE	COND.	Ø TROU BORNAGE	W	Ø i	Ø e	C1	C2	a	L	MATRICE
10010047	95	95-8CT	25	8	24	13,1	17	13,5	15,5	27,5	67,5	..HCU95
10010085	95	95-10CT	25	10	24	13,1	17	13,5	15,5	27,5	67,5	..HCU95
10010051	95	95-12CT	25	12	24	13,1	17	13,5	15,5	27,5	67,5	..HCU95
10010053	95	95-14CT	25	14	24	13,1	17	13,5	15,5	27,5	67,5	..HCU95
10010055	95	95-16CT	25	16	24	13,1	17	13,5	15,5	27,5	67,5	..HCU95
10010057	120	120-10CT	25	10	28	14,5	19	13	17	32,5	75,5	..HCU120
10010086	120	120-12CT	25	12	28	14,5	19	13	17	32,5	75,5	..HCU120
10010061	120	120-14CT	25	14	28	14,5	19	13	17	32,5	75,5	..HCU120
10010063	150	150-10CT	10	10	30	16,2	21	-	-	31,5	-	..HCU150
10010065	150	150-12CT	10	12	30	16,2	21	15	15	31,5	74,5	..HCU150
10010067	150	150-14CT	10	14	30	16,2	21	17	17	31,5	78,5	..HCU150
10010087	185	185-12CT	10	12	33	18	23	15	15	35,5	81,5	..HCU185
10010071	185	185-14CT	10	14	33	18	23	17	17	35,5	85,5	..HCU185
10010073	240	240-14CT	10	14	37	20,6	26	19	19	39,5	93,5	..HCU240
10010075	240	240-16CT	10	16	37	20,6	26	19	19	39,5	93,5	..HCU240
10010077	300	300-16CT	10	16	41	23	28	19	19	41	95,5	..HCU300
10010088	400	400-16CT	10	16	47	26	32	20	25	43	110,5	..HCU400

Conditionnement : boîte carton