

COMMANDE ET SIGNALISATION

Manipulateur de commande



La partie métallique est fabriquée avec un alliage d'aluminium et de zinc tandis que les parties en plastique sont en polyamide et polycarbonate. Le soufflet est réalisé en caoutchouc NBR.

L'embase de fixation, tout comme les contacts auxiliaires sont fournis.
Les manipulateurs sont montés sur leur base par simple rotation. La fixation de l'embase sur la surface de montage se fait grâce aux vis incluses ($T_{max} = 0,8Nm$).

Les contacts auxiliaires s'encliquent sur l'embase de fixation. Les manipulateurs type LM2T J2... incluent 2 contacts auxiliaires LM2T CJ... tandis que le type LM2T J4... inclue 4 contacts LM2T CJ...

Couple de serrage des bornes : 1Nm
Désignation selon CEI EN 60947-5-1 : A300 0300.

Caractéristiques :

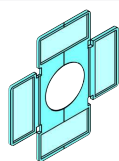
- température ambiante de fonctionnement : $-25^{\circ}C + 60^{\circ}C$.
- température ambiante de stockage : $-40^{\circ}C + 70^{\circ}C$.
- Toutes les positions de montage sont admissibles.
- Degré de protection : IP65.

Manipulateur de commande

Durée de vie mécanique : 1 000 000 cycles

Réf.	-	Description	Activation des contacts	Nombre de contacts	Code article
8 LM2T J200		sans verrouillage	à rappel	2	47410150
8 LM2T J201		sans verrouillage	fixe	2	47410151
8 LM2T J400		sans verrouillage	à rappel	4	47410152
8 LM2T J401		sans verrouillage	fixe	4	47410153
8 LM2T J210		avec verrouillage	à rappel	2	47410154
8 LM2T J211		avec verrouillage	fixe	2	47410155
8 LM2T J410		avec verrouillage	à rappel	4	47410156
8 LM2T J411		avec verrouillage	fixe	4	47410157

8 LM2T AU101



porte
étiquette pour
manipulateur 2
ou 4 directions

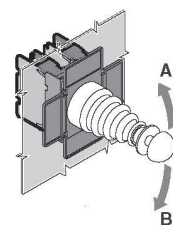
47410158



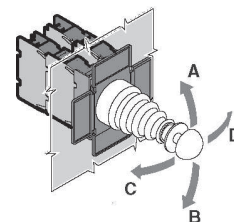
Deux directions



Quatre directions



		↑A	↓B
LM2TCJ10	1	•	
	2		•



		↑A	↓B	C←	D→
LM2TCJ10	1	•			
LM2TCJ01	2		•		
LM2TCJ10	3				•
LM2TCJ01	4			•	