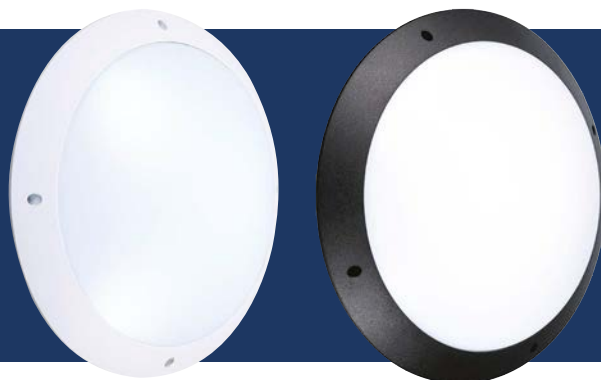


# FIRST HUB II



## Garantie 3 ans

Hublot antivandale avec corps et diffuseur en polycarbonate opale.

Installation murale ou plafonnier.

Température de couleur interchangeable à l'aide d'un SWITCH CCT : 3000K, 4200K ou 6500K.

Durée de vie : 50 000 heures L70 B50.

Tension : 230 V, Fréquence : 50 Hz.

### Remarques pour les versions HF :

L'installation à proximité de sources de chaleur peut provoquer des allumages intempestifs (chauffage, ventilation...).

le+

Antivandale avec kit de vis  
Température de couleur  
réglable CCT3

### Version HF :

Détecteur de mouvement incorporé à hyperfréquences.

Hauteur de pose recommandée : 2m à 4m max. en applique murale, 6m max. en plafonnier.

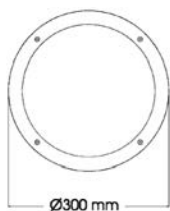
Distance de détection : 8m max en applique murale, Ø 10m max. en plafonnier.

Afin d'éviter tout conflit entre les hublots équipés de cellule de détection, une interdistance minimale de 4m est recommandée.

Angle de détection de 30° à 150°.

Réglages version détecteur.

- Distance et angle de détection : 100%, 75%, 50% et 10%.
- Sensibilité à la lumière du jour : 2 lux, 10 lux, 25 lux, 50 lux et fonctionnement de jour.
- Temporisation de 5/30/90 sec, 3/20/30 min.



89,5 mm



Catégories nuisances lumineuses (Hors zones spécifiques) :

3000K : b/c/d/t/g

4000K : b/c/t/g

Couleur	Temp de coul (K)	Puissances (W)	Flux émis (lm)	lm/W	Driver	Poids (kg)	Références	Codes articles
BLANC	3000-4200 6500	18	1550-1700-1550	86-94-86	ON/OFF	0,7	FIRST HUB II CCT 18 B	31243932
		28	2500-2700-2500	89-96-89		0,8	FIRST HUB II CCT 18 B HF	31243942
						0,7	FIRST HUB II CCT 28 B	31243936
		NOIR	3000-4200 6500	18		1400-1500-1400	78-83-78	0,8
0,7	FIRST HUB II CCT 18 N							31243934
28	2350-2500-2350			84-89-84		0,8	FIRST HUB II CCT 18 N HF	31243944
						0,7	FIRST HUB II CCT 28 N	31243938
						0,8	FIRST HUB II CCT 28 N HF	31243948

B = Blanc, N = Noir, HF = avec détecteurs

Accessoire à commander séparément

Jeu de vis antivandales + clé

Code article  
31243950