

COMMANDE DE PUISSANCE ET PROTECTION MOTEUR

Démarrers directs



Solutions de commande et de protection prêtes au raccordement pour démarrer moteurs et machines tournantes jusqu'à 45kW.

Prévus pour des applications en milieu industriel, les démarreurs sous boîtiers isolant offrent une résistance mécanique accrue. Le choix des composants est fait pour garantir un nombre élevé de manœuvres et des cadences soutenues.

Démarrateur moteur avec bouton reset sans commande

Pour la protection thermique directe des moteurs avec commande déportée

Commande

- marche arrêt déporté
- bouton poussoir reset pour réarmement du relais thermique
- tension de commande : 400VAC

CARACTÉRISTIQUES

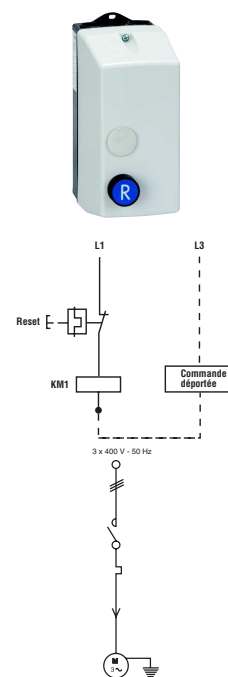
Boîtier IK07.

Contacteur type BF /AC3.

Relais thermique :

- réglage de 0,6 à 1 x I_n
- compensé en température de -20 à 55°C
- classe de déclenchement 10A
- sensible à l'absence de phase
- réarmement manuel.

Réf.	Puissance mot. (kW)	LxHxP (mm)	Code article
M1R00912400 A4	0,25	88x202x148	47416427
M1R00912400 A5	0,37	88x202x148	47416428
M1R00912400 A6	0,55 - 0,75	88x202x148	47416429
M1R00912400 A7	1,5	88x202x148	47416430
M1R00912400 A8	2,2 - 3	88x202x148	47416431
M1R00912400 A9	4	88x202x148	47416432
M1R00912400 B0	5,5	88x202x148	47416433
M1R01812400 B1	7,5	88x202x148	47416434
M2R02512400 B2	11	110x234x162	47416435
M2R03212400 B4	15	110x234x162	47416437
M25R03812400 B5	18,5	175x210x165	47416469
M3R05012400 B6	18,5 - 22	220x280x187	-
M3R06512400 B7	30	220x280x187	-
M3R08012400 B8	37	220x280x187	-
M3R09512400 B9	45	220x280x187	-



COMMANDE DE PUISSANCE ET PROTECTION MOTEUR

Démarrateurs directs

Démarrateur moteur marche / arrêt

Pour la commande et la protection thermique des moteurs

Commande

- marche par bouton poussoir
- arrêt / réarmement par bouton poussoir
- tension de commande : 400VAC

CARACTÉRISTIQUES

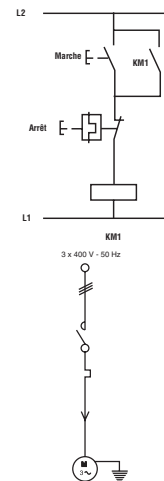
Boîtier IK 07.

Contacteur type BF / AC3.

Relais thermique :

- réglage de 0,6 à 1 x I_n
- compensé en température de -20 à 55°C
- classe de déclenchement 10A
- sensible à l'absence de phase
- réarmement manuel.

Réf.	Puissance mot. (kW)	LxHxP (mm)	Code article
M1P00912400 A4	0,25	88x202x155	47416408
M1P00912400 A5	0,37	88x202x155	47416409
M1P00912400 A6	0,55 - 0,75	88x202x155	47416410
M1P00912400 A7	1,5	88x202x155	47416411
M1P00912400 A8	2,2 - 3	88x202x155	47416412
M1P00912400 A9	4	88x202x155	47416413
M1P00912400 B0	5,5	88x202x155	47416414
M1P01812400 B1	7,5	88x202x155	47416415
M2P02512400 B2	11	110x234x169	47416416
M2P03212400 B4	15	110x234x169	47416418
M25P03812400 B5	18,5	175x210x165	47416468
M3P05012400 B6	18,5 - 22	220x280x187	47416471
M3P06512400 B7	30	220x280x187	47416151
M3P08012400 B8	37	220x280x187	47416152
M3P09512400 B9	45	220x280x187	47416472



Démarrateur direct sans interrupteur général

Pour la commande et la protection magnéto-thermique du moteur et de la ligne

Sécurité

Interrupteur général/sectionneur : de type sécurité avec possibilité de cadenassage pour intervention & maintenance, selon version.

Commande

- marche par bouton poussoir
- arrêt par bouton poussoir
- tension de commande : 400VAC.

Pose

Livré avec un jeu de 4 pattes de fixations murales.

CARACTÉRISTIQUES

Boîtier IP55 / IK 07.

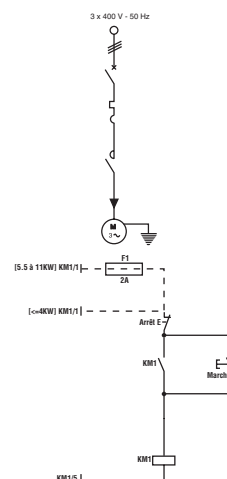
Contacteur type BF/AC3.

Disjoncteur-moteur.

- magnétique $I_{mag} = 12 \times I_n$
- sensible absence de phases
- auto-protégés jusqu'au calibre 2,2KW (100kA)

Dimensions LxHxP (mm) : 180x254x111.

Réf.	Puissance mot. (kW)	Code article
DMDDC0,37/0,55	0,37 - 0,55	47416620
DMDDC0,75	0,75	47416621
DMDDC1,1/1,5	1,1 - 1,5	47416622
DMDDC2,2	2,2	47416623
DMDDC3/4	3 - 4	47416624
DMDDC5,5	5,5	47416625
DMDDC7,5/9	7,5 - 9	47416626
DMDDC11	11	47416635



Démarrateur direct avec interrupteur général

Pour la commande et la protection magnéto-thermique du moteur et de la ligne

Sécurité

Interrupteur général/sectionneur : de type sécurité avec possibilité de cadenassage pour intervention & maintenance, selon version.

Commande

- marche par bouton poussoir
- arrêt par bouton poussoir
- tension de commande : 400VAC

Pose

Livré avec un jeu de 4 pattes de fixations murales.

CARACTÉRISTIQUES

Boîtier IP55 / IK 07.

Contacteur type BF/AC3.

Disjoncteur-moteur.

- magnétique $I_{mag} = 12 \times I_n$
- sensible absence de phases
- auto-protégés jusqu'au calibre 2,2KW (100kA)

Dimensions LxHxP (mm) : 180x254x111

Réf.	Puissance mot. (kW)	Code article
DMDIGDC0,37/0,55	0,37 - 0,55	47416627
DMDIGDC0,75	0,75	47416628
DMDIGDC1,1/1,5	1,1 - 1,5	47416629
DMDIGDC2,2	2,2	47416630
DMDIGDC3/4	3 - 4	47416631
DMDIGDC5,5	5,5	47416632
DMDIGDC7,5/9	7,5 - 9	47416633
DMDIGDC11	11	47416634

