

# COMMANDE ET SIGNALISATION

## Boîtiers de commande



Boîtiers de télécommande en polycarbonate de 1-6 emplacements prévus pour fonctionner dans les ambiances difficiles, humides et poussiéreuses. Le montage des coffrets est facilité grâce aux blocs de contacts fixés dans le socle, et le couvercle amovible avec les boutons.

Les entrées de câbles se font sur les 4 faces et à l'arrière par un perçage défonçable.

### Boîtier arrêt d'urgence avec 1 bouton «coup de poing»

Réf.	Description	Couleur	Code article
LPZP1B802	accrochage déverrouillable à rotation avec étiquette STOP	couvercle gris	47410749
LPZP1B503	accrochage déverrouillable à rotation	couvercle jaune	47410751



### Boîtier de commande à équiper

1 à 6 emplacements

#### CARACTÉRISTIQUES

- entrée de câble haut ou bas
- diamètre 21,3mm + 1 entrée défonçable
- degré de protection : IP65 avec P.E.
- matière : ABS auto extinguable
- presse étoupe M20 + contre écrou ou PG16 + contre écrou.

Réf.	Description	Code article
8 LPZP1A8	1 emplacement couvercle blanc	47410742
8 LPZP2A8	2 emplacements couvercle blanc	47410743
8 LPZP3A8	3 emplacements couvercle blanc	47410744
8 LPZP4A8	4 emplacements couvercle blanc	47410745
8 LPZP5A8	5 emplacements couvercle blanc	47410746
8 LPZP6A8	6 emplacements couvercle blanc	47410747



# COMMANDE ET SIGNALISATION

## Boîtiers de commande

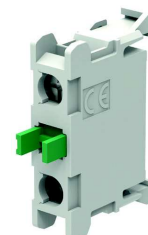
### Bloc contact auxiliaire

#### Bloc de contact fixation arrière

Réf.	Description	Code article
LPX CB10	contact à fermeture (contact NO)	47415800
LPX CB01	contact à ouverture (contact NF)	47415801



Contact à ouverture



Contact à fermeture

### Bloc voyant LED fixe

#### Bloc voyant fixation arrière

##### CARACTÉRISTIQUES

Tension : 18 à 30VAC/DC et 187 à 266VAC.

Consommation maxi :

- 32mA pour 18 à 30VAC/DC

- 25mA pour 187 à 266VAC

Durée de vie : 100 000 heures.

Température de fonctionnement : -25°C + 60°C.

Degré de protection : IP20.

Couple de serrage max. : 1Nm.

Existe en clignotant.

Réf.	Tension	Couleur	Code article
LPX LPB B3	12-30 VAC/DC	vert	47415802
LPX LPB B4	12-30 VAC/DC	rouge	47415803
LPX LPB B5	12-30 VAC/DC	jaune	47415804
LPX LPB B6	12-30 VAC/DC	bleu	47415805
LPX LPB B8	12-30 VAC/DC	blanc	47415806
LPX LPB M3	185-265 VAC	vert	47415812
LPX LPB M4	185-265 VAC	rouge	47415813
LPX LPB M5	185-265 VAC	jaune	47415814
LPX LPB M6	185-265 VAC	bleu	47415815
LPX LPB M8	185-265 VAC	blanc	47415816

