





## Modules optiques

### pour colonnes de signalisation modulaires

Visibilité totale sur 360° grâce à l'optimisation des prismes.  
Possibilité de superposition pour 5 modules optiques de tension identique.  
Modules optiques en 115 V sur demande.

#### Matériau :

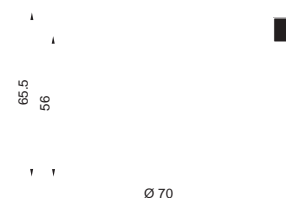
Boîtier : polyamide  
Calotte : polycarbonate transparent

#### Indice de protection :

IP 54 lorsqu'un capot de finition ou un module sonore acoustique est monté en dernière position.

### ! Accessoires indispensables :

Ampoules et diodes à lumière continue ou clignotante, voir page 1127



1 Joint prémonté

Modules optiques	Référence SG				
	rouge	vert	jaune	transparent	bleu
1 Module à lumière continue <sup>1)</sup> 12 – 240 V AC/DC	2369.000	2369.010	2369.020	2369.030	2369.040
2 Module clignotant <sup>1)</sup> 24 V AC/DC	2370.000	2370.010	2370.020	2370.030	2370.040
2 Module clignotant <sup>1)</sup> 230 V AC/DC	2370.050	2370.060	2370.070	2370.080	2370.090
3 Flash 24 V DC, 125 mA	2371.000	2371.010	2371.020	2371.030	2371.040
3 Flash 230 V AC, 35 mA	2371.050	2371.060	2371.070	2371.080	2371.090
4 Diode lumineuse continue 24 V AC/DC, 45 mA	2372.000	2372.010	2372.020	2372.030	2372.040

<sup>1)</sup> Les ampoules électriques et les diodes lumineuses ne font pas partie de la livraison.

## Ampoules électriques

### pour modules optiques à lumière continue ou clignotante

Avec socle BA 15d.  
Livrab le en première monte ou en remplacement.

Ampoules électriques	UE	Référence SG
24 V, 5 W	3 p.	2374.060
230 V, 5 W	3 p.	2374.070

## Diodes lumineuses

### pour modules optiques à lumière continue ou clignotante

Une alternative économique offrant une durée de vie très élevée.  
Angle du cône de lumière 2 x 180°.

Diodes lumineuses	UE	Référence SG				
		rouge	vert	jaune	transparent	bleu
24 V AC/DC	1 p.	2374.200	2374.210	2374.220	2374.230	2374.240
Pour modules à lumière continue ou clignotante de SG 2369.000 à SG 2370.040						
230 V AC	1 p.	2374.300	2374.310	2374.320	2374.330	2374.340
Pour modules à lumière continue de SG 2369.000 à SG 2369.040						

# Colonnes de signalisation



## Modules sonores

### pour colonnes de signalisation modulaires

Modules conçus pour signaler les alertes et les dysfonctionnements. Niveau sonore 85 ou 100 dB. Les modules sonores se montent au dessus de tous les autres modules optiques ou directement sur l'élément de raccordement.

#### Matériau :

Boîtier : polyamide

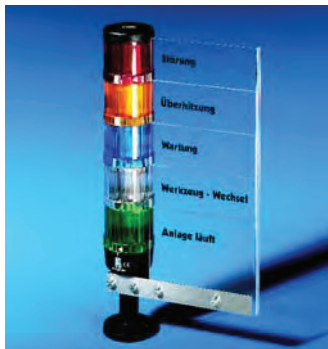
#### Teinte :

Noir

Modules sonores	Référence SG	
	24 V AC/DC	230 V AC
85 dB <sup>1)</sup> 25 mA max.	<b>2376.000</b>	<b>2376.020</b>
100 dB <sup>2)</sup> 25 mA max.	<b>2376.010</b>	<b>2376.030</b>

<sup>1)</sup> Tonalité continue ou intermittente

<sup>2)</sup> Intensité sonore réglable et 8 sons sélectionnables



## Tablette signalétique

### pour colonnes de signalisation modulaires

Permet le marquage personnalisé de chacun des 5 modules optiques. La plaque en verre acrylique incolore présente des rainures permettant de découper facilement les sections non utilisées (50 x 150 mm). La tablette est munie d'une patte de fixation pour tige Ø 25 mm ou pied.

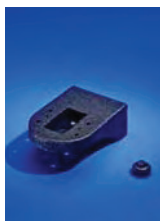
#### Matériau :

Acrylique transparent

Tablette signalétique pour 5 modules optiques	Référence SG
	<b>2374.150</b>

## Éléments de montage

### pour montage mur/sol



1

Photo	Élément de montage	Teinte	Pour colonne de signalisation		Référence SG
			compacte à diodes	modulaire	
<b>1</b>	Equerre pour montage au mur, avec conduite en caoutchouc pour guidage dissimulé des câbles	noir	■		<b>2372.110</b>
<b>2</b>	Equerre pour élément de raccordement	noir		■ <sup>1)</sup>	<b>2374.040</b>
<b>3</b>	Pour sortie de câble latérale	noir		■ <sup>1)</sup>	<b>2374.080</b>

### ! Accessoires indispensables :

<sup>1)</sup> Élément de raccordement SG 2368.010, voir page 1126.

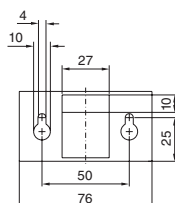
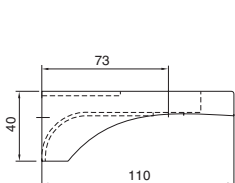


2

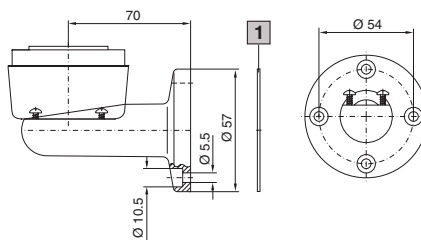


3

### Equerre pour fixation au mur



### Equerre pour élément de raccordement



- 1** Joint d'étanchéité
- 2** Joint plan

### Pour sortie de câble latérale

